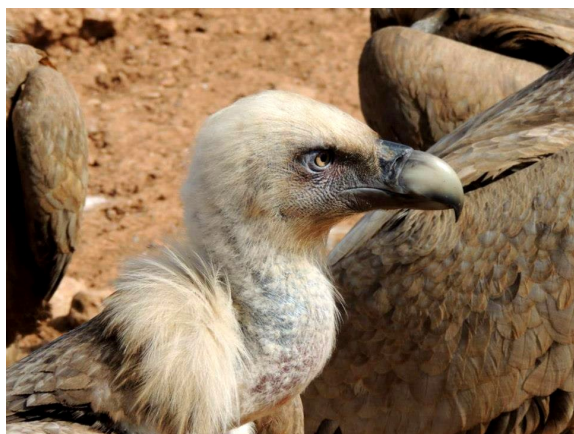


BUITRE LEONADO (*Gyps fulvus*)

El buitre leonado es una rapaz inmensa e inconfundible, dotada de excelentes adaptaciones para la detección y el consumo de carroñas de gran tamaño. Con más de 2,5 metros de envergadura y un peso de 6-9 kilos, este carroñero es una de las aves más voluminosas de Europa y también una de las más longevas.

Visto de cerca, en el aspecto del buitre leonado llaman la atención varios detalles morfológicos en la cabeza y el cuello, como el poderoso pico, la característica gola de plumas y el largo y desplumado cuello, cubierto tan solo por un fino plumón, que se adapta perfectamente a la explotación del interior de los cadáveres.

Es precisamente en esta zona anatómica de la rapaz donde se pueden apreciar con mayor facilidad las diferentes edades de las aves. Así, los buitres adultos tienen el pico de color hueso, la gola blanca y algodonosa, el plumón de la cabeza claro y el iris de color amarillento o ambarino, mientras que los ejemplares juveniles lucen una gola muy patente y desflecada, compuesta por largas plumas lanceoladas de color rojizo, y tienen el iris y el pico negros.



En el termino municipal de Hoz de Jaca, se suele observar en las paredes rocosas junto a la presa del pantano de Bubal. Durante el verano, suele colarse, por las ventanas, al interior de las oficinas de gestión de la presa.

¿Sabías que?

Desde que los antiguos pobladores de la Península Ibérica se hicieron ganaderos hasta nuestros días, el buitre leonado ha estado estrechamente ligado a las actividades pastoriles del hombre, realizando una eficaz, aunque a veces incomprensible, labor sanitaria. Neciamente perseguido durante décadas, este carroñero entró en un peligroso declive del que, relajada la presión, se recuperó de forma espectacular. Desgraciadamente, el repunte del uso del veneno y los cambios en la gestión de carroñas, basureros y muladares vuelven a proyectar sombras de incertidumbre sobre el futuro de esta enorme rapaz